

TAŚMA LED 12 VOLT

OPIS PRODUKTU

Taśma LED jest elastyczną oprawą ozdobną. Może być używana jako:

- oświetlenie zewnętrzne w kombinacji z systemem Libet Light 12V,
- praktyczne oświetlenie mało widocznych progów, stopni schodów ,
- dekoracyjne oświetlenie fug pomiędzy płytami .

Taśma LED może być przycinana na pożądaną długość*

***Uwaga:** przed cięciem Taśmy LED należy przeczytać dokładnie poniższą instrukcję! Niewłaściwe użycie produktu może spowodować utratę gwarancji lub mieć negatywne konsekwencje dla prawidłowego funkcjonowania produktu lub innych części systemu.

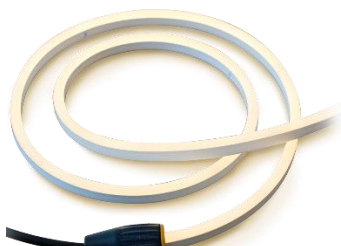
W celu zamontowania taśmy LED należy zakupić osobno: taśmę LED [rolka 15 mb] ; zestaw do montażu taśmy (konektor do taśmy LED nr: 211L) oraz dodatkowo konektor 137A (F).

W przypadku montażu przycinanych odcinków taśmy (np. o długości 1 mb) do każdego odcinka należy zakupić zestaw montażowy- konektor (211L)!

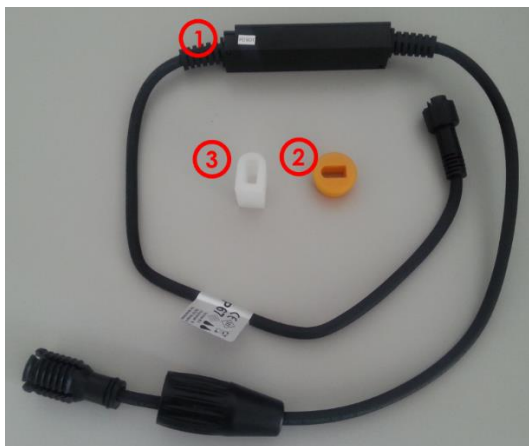


INSTRUKCJA MONTAŻU TAŚMY LED Z KONEKTOREM

I. Taśma LED (15 m)



II. ZESTAW DO MONTAŻU TAŚMY LED (Konektor nr. 211L) (dostępny osobno)



Zawartość opakowania:

1. Złącze taśmy LED
2. Uszczelnienie gumy
3. Zaślepka (zakończenie taśmy)

III. Konektor 137A (F) (jest w zestawie 211L)



CIĘCIE TAŚMY LED

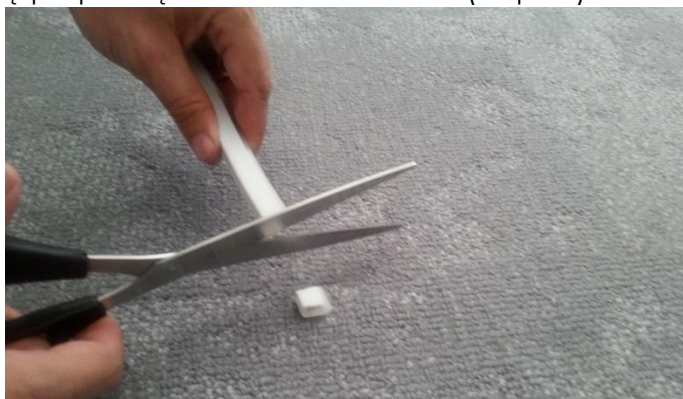
Taśmę LED można przyciąć w zasadzie na dowolną długość, postępując zgodnie z poniższymi zaleceniami:

1. Taśma LED posiada nadruk z napisem NIE CIAĆ/PRZECINAĆ TUTAJ. Nigdy nie tnij w tej części paska.



2. Taśmę można skrócić według potrzeb. Część taśmy, która będzie podłączona do złącza, musi mieć co najmniej jedno takie oznakowanie (-> |).

3. Odcięte (pozostałe) części taśmy LED, które nie posiadają takiego oznakowania, nie zaświecą się po podłączeniu do konektora (odpad).



4. W przypadku przeciętej taśmy Led dopuszczalne jest, że mała część (kilka centymetrów) na końcu taśmy może się nie zapalić.

III. MONTAŻ TAŚMY W ZŁĄCZU (konektor nr. 211L)

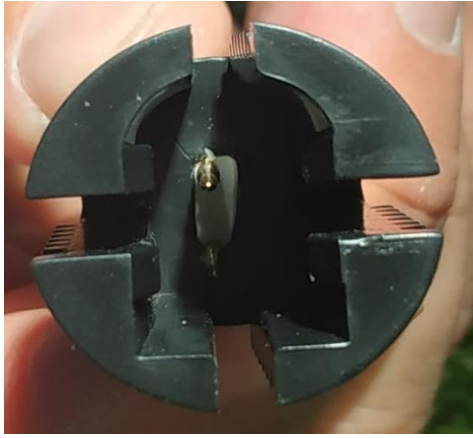
1. Odkręć zakrętkę i przesunij ją do tyłu.



2. Umieść gumę uszczelniającą na około 5 cm długości taśmy LED. Podczas łączenia zwróć uwagę na kierunek strzałki z nadrukiem ZŁĄCZE/ CONNECTOR. Strzałka wskazuje kierunek złącza.



3. Podłącz taśmę LED do złącza, tak aby była jak najbliżej prawej wewnętrznej strony złącza. Upewnij się, że bolce w złączu mają właściwy kontakt z przewodami w taśmie.



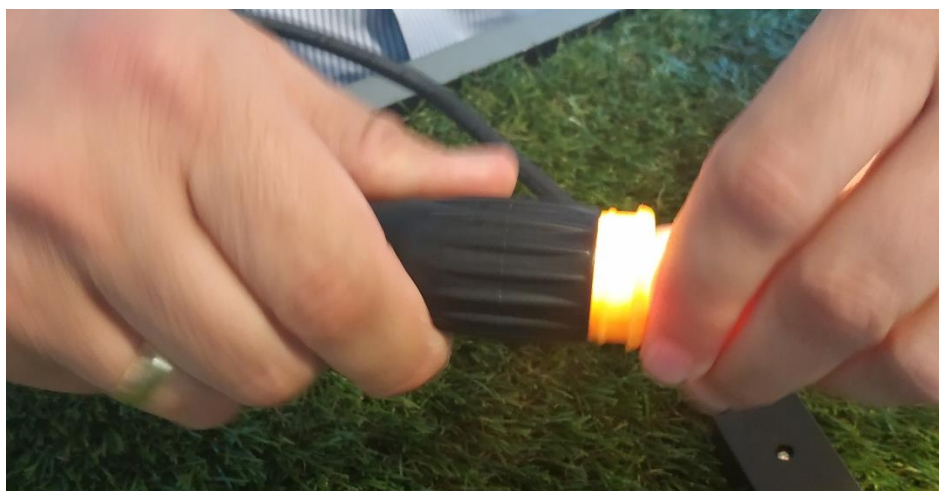
4. Przesuń gumę uszczelniającą w kierunku złącza.



5. Podłącz kabel złącza taśmy LED do Konektora (w istniejącej już instalacji Libet Light)



6. Wsuń nakrętkę na złączu i dokręć ją prawidłowo.



7. Załóż zaślepkę na końcu taśmy LED.



IV. DANE TECHNICZNE

DANE TECHNICZNE TAŚMY LED:

- Numer artykułu: 175L
- Wymiar taśmy 10x15 mm
- Moc (na 1mb): 2,2 W
- Strumień świetlny (na 1mb): 80-100 lm
- Klasa ochrony: IP67
- Temperatura otoczenia: -20 °C do 50 °C
- Możliwość przyciemniania: Nie

DANE TECHNICZNE ZŁĄCZA (konektora)do TAŚMY LED

- Numer artykułu: 211L
- Maksymalna moc: 36 W
- Wymiary (l x b x h): 1 m x 28 mm x 28 mm
- Klasa ochrony: IP44
- Temperatura otoczenia: -20 °C do 50 °C
- Długość kabla: 1m

Libet light
by
LIGHTPRO
PROFESSIONAL OUTDOOR LIGHTING